

Comptage Wetlands des oiseaux d'eau en Corse

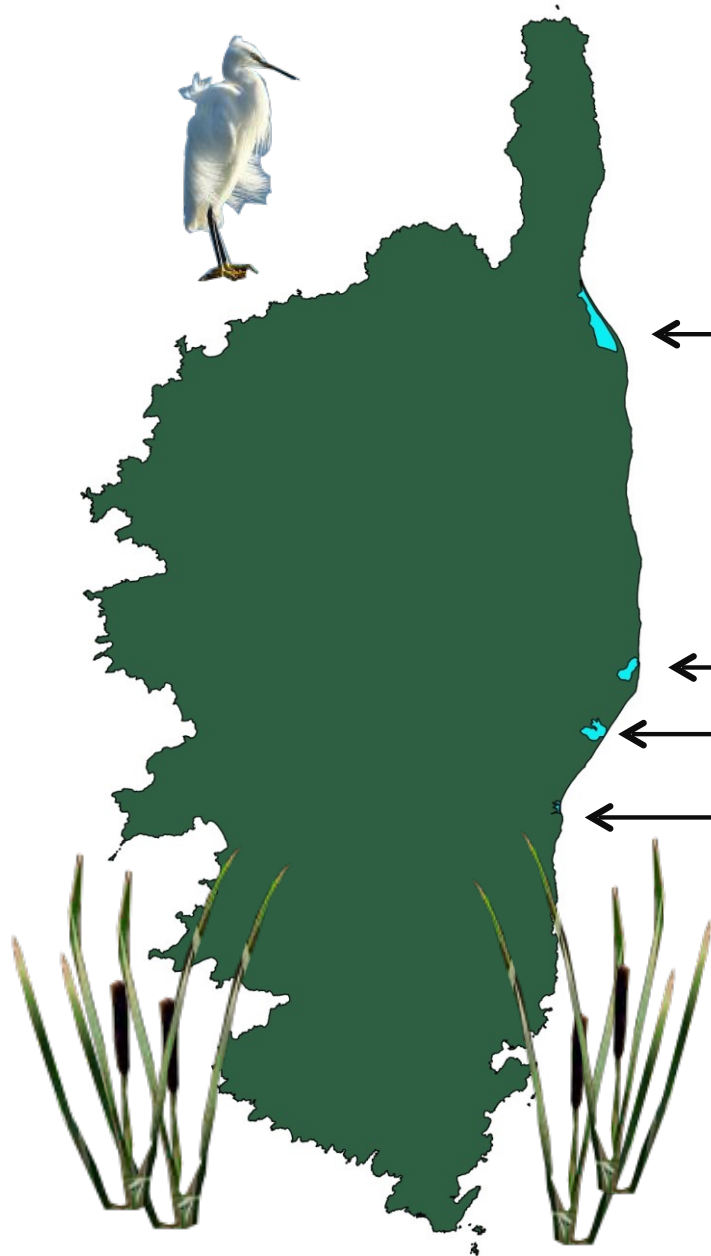
- Wetlands c'est quoi ?
- Le comptage en Corse: localisation
- Les tendances pour 14 espèces depuis 1988

Wetlands c'est quoi ?

- 
- Wetlands international : organisme coordinateur depuis 1967
 - Evaluer différents paramètres démographiques
 - Bénévolat principalement
 - Le CEN Corse/AAPNRC : depuis plus de 30 ans
 - Quatre étangs de la plaine orientale



Localisation



← Etang de Biguglia

← Etang de Diana

← Etang d'Urbinu

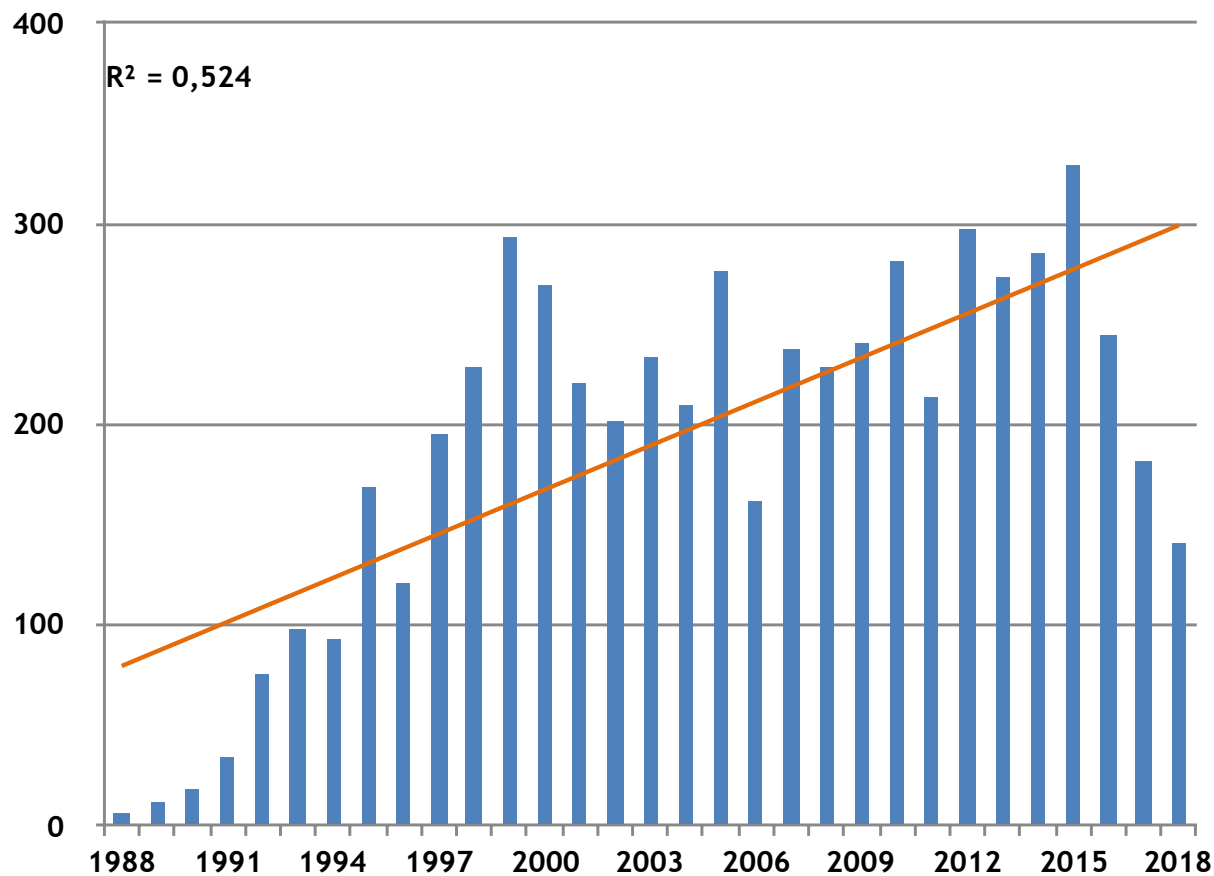
← Etang de Palu



Ces quatre étangs accueillent plus de
90% des oiseaux d'eau hivernant en
Corse

Les tendances par espèce

Aigrette garzette (*Egretta garzetta*)



www.oiseauxdecorse.fr



Photo René ROGER



Nette hausse globale. Semble en baisse ces trois dernières années (2015 n=330. 2018 n=141)

Les tendances par espèce

Canard colvert (*Anas platyrhynchos*)

www.oiseauxdecorse.fr

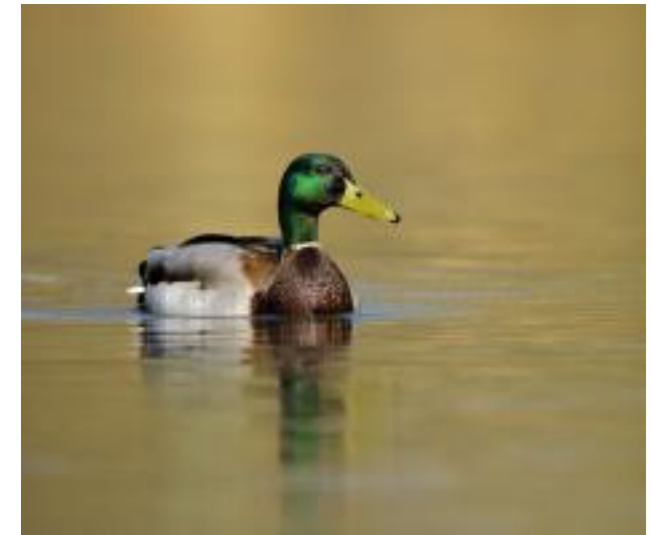
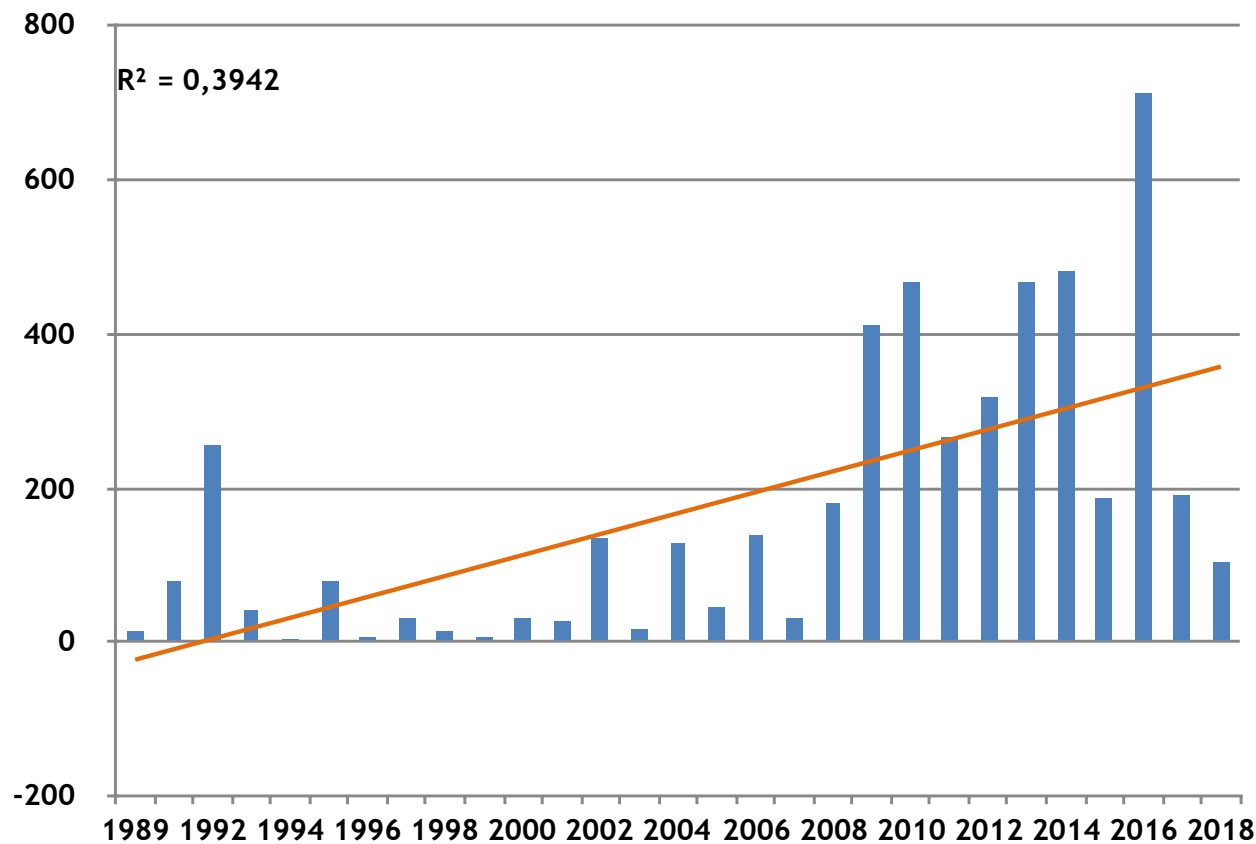


Photo David GAUTIER



Globalement en hausse. Fortes variations interannuelles. Effectif 2018 n=105

Les tendances par espèce

Canard siffleur (*Anas penelope*)

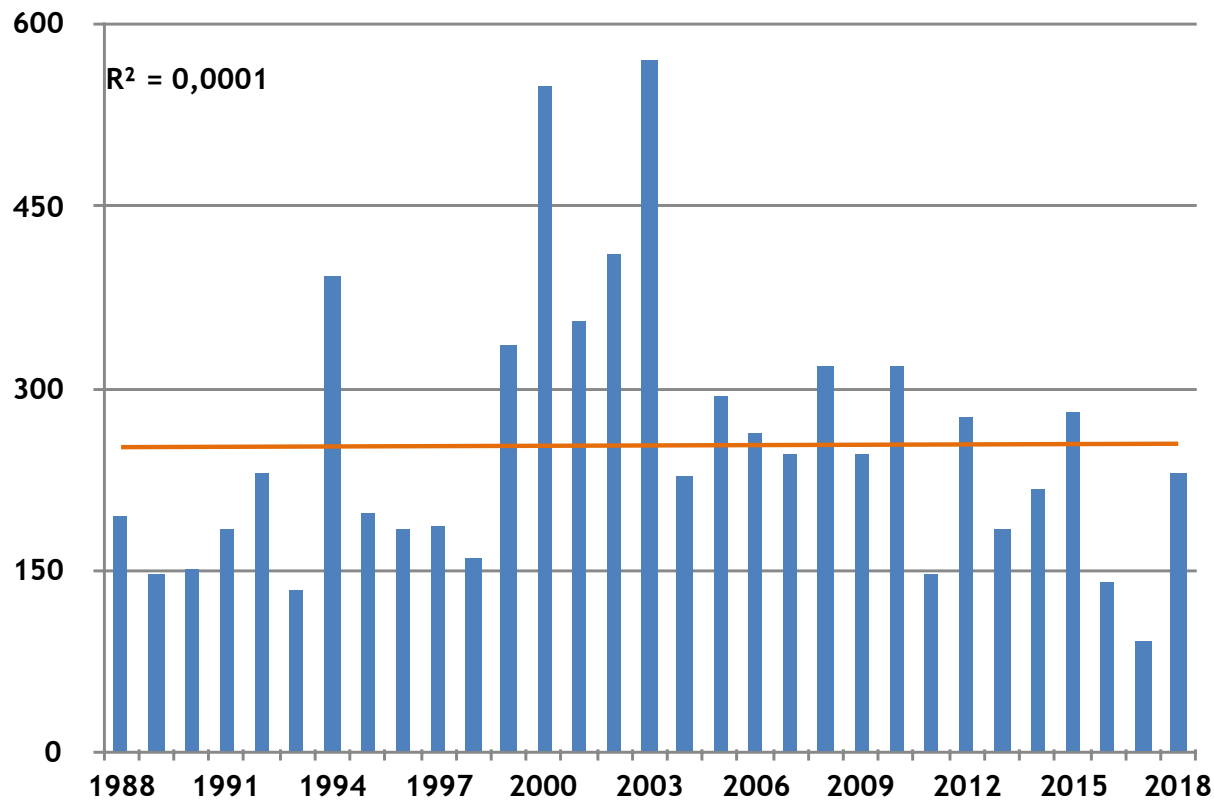


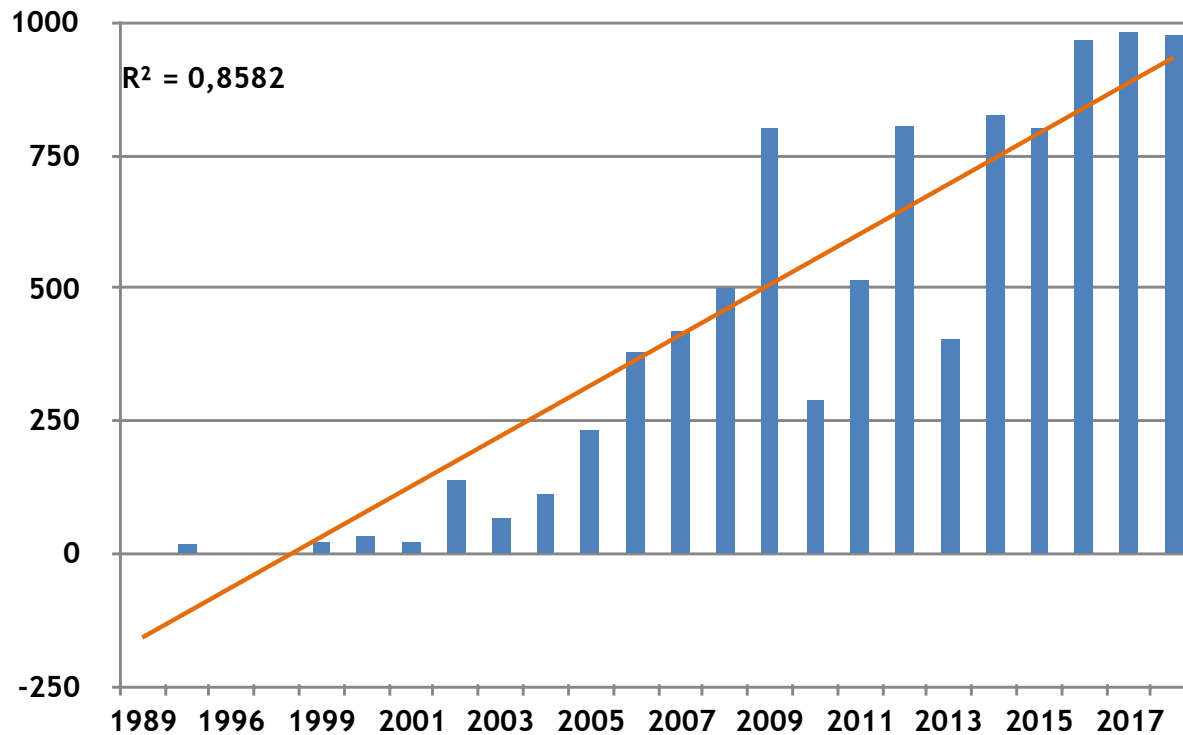
Photo © Y Dubois / Corif



Globalement stable, mais avec de fortes variations interannuelles. 2003
n=570

Les tendances par espèce

Flamant rose (*Phoenicopterus ruber*)



www.oiseauxdecorse.fr



Photo René ROGER



Très forte hausse. 1995 n=15. 2018 n=976

Les tendances par espèce

Foulque macroule (*Fulica atra*)

www.oiseauxdecorse.fr

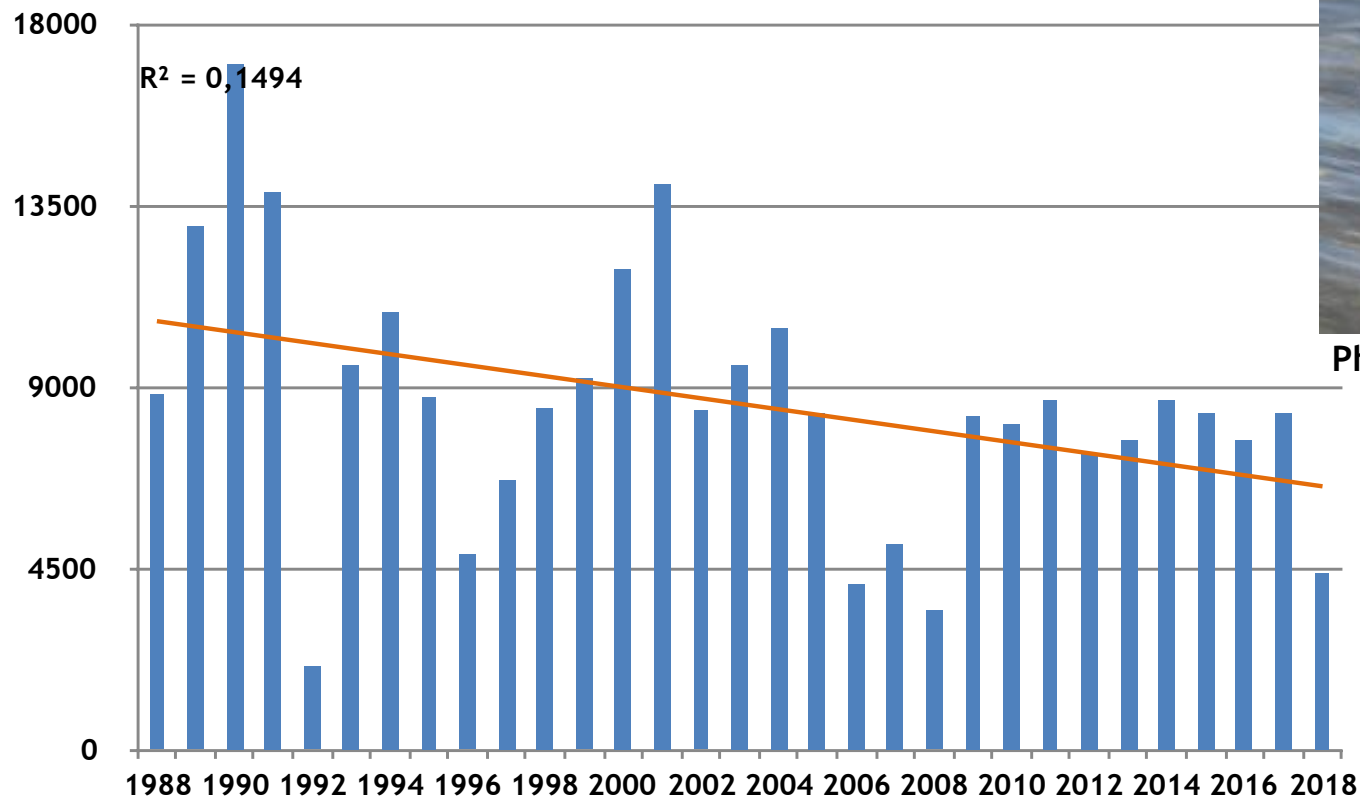


Photo Tony ROSSI



Globalement en baisse. Fortes variations interannuelles jusqu'en 2010 puis relativement stable ensuite. faible effectif 2018 n=4432. effectif record en1990 n=17045

Les tendances par espèce

Fuligule milouin (*Aythya ferina*)

www.oiseauxdecorse.fr

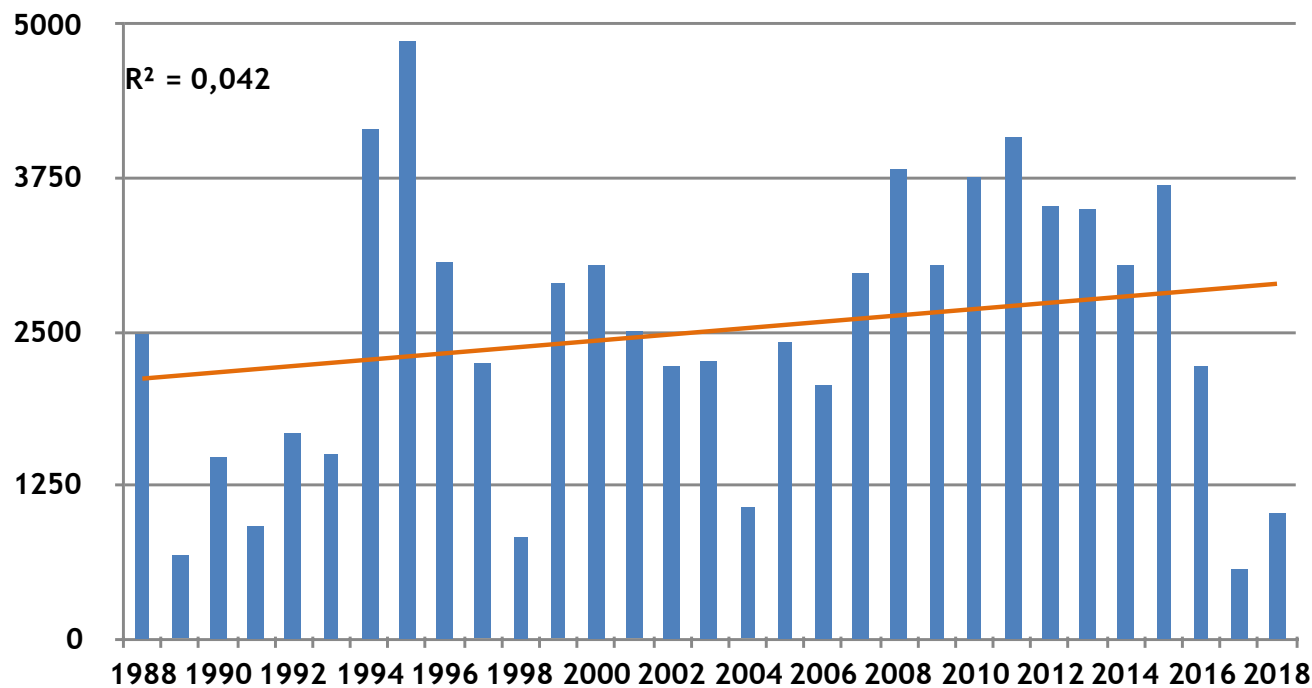


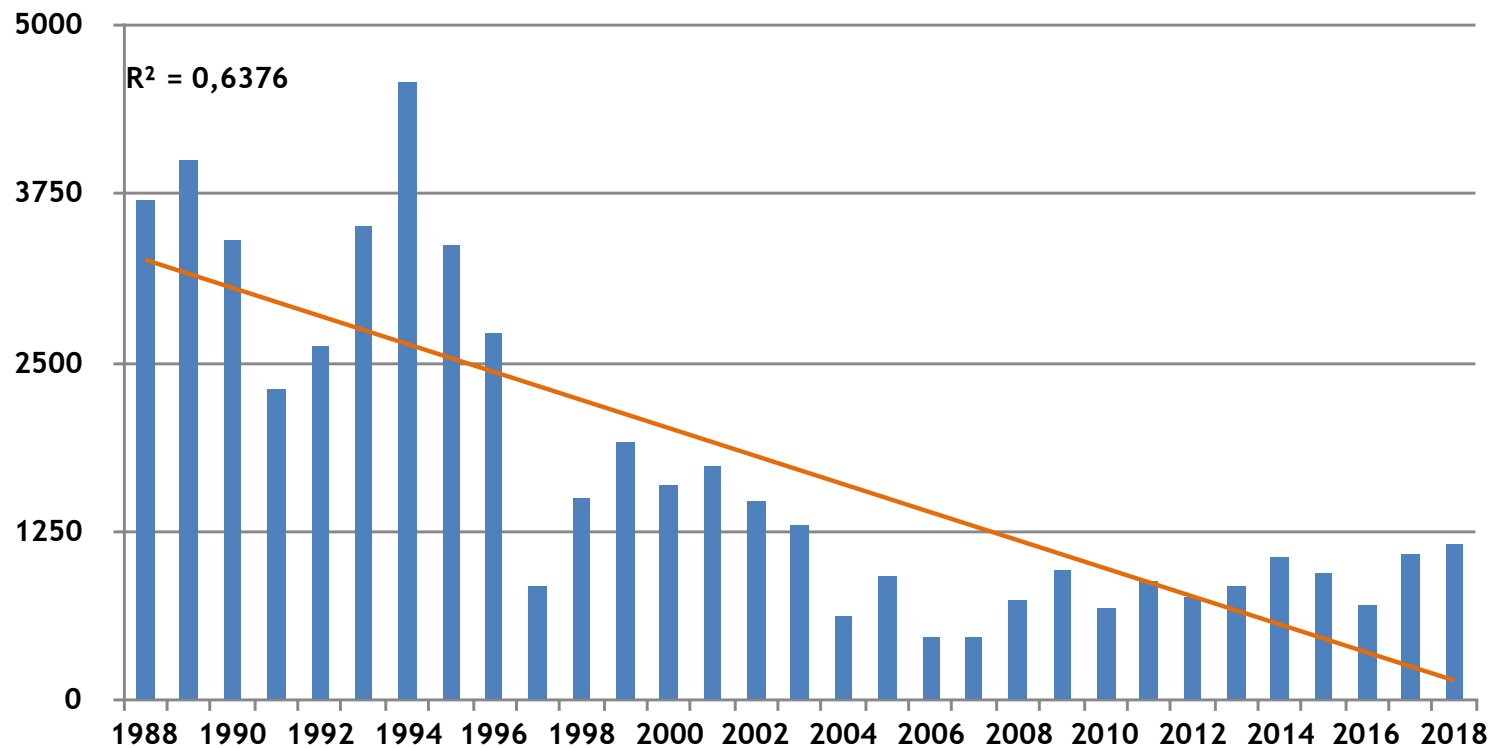
Photo David GAUTIER



Fortes variations interannuelles jusqu'en 2005, plutôt stable de 2008 à 2015 et effectif nettement en baisse en 2017 n=572 et 2018 n=1037

Les tendances par espèce

Fuligule morillon (*Aythya fuligula*)



<http://oiseauxdeurope.free.fr>



Très forte chute. Faible effectif depuis les années 2000. (2006 n=467)

Les tendances par espèce

Grand cormoran (*Phalacrocorax carbo*)

www.oiseauxdecorse.fr

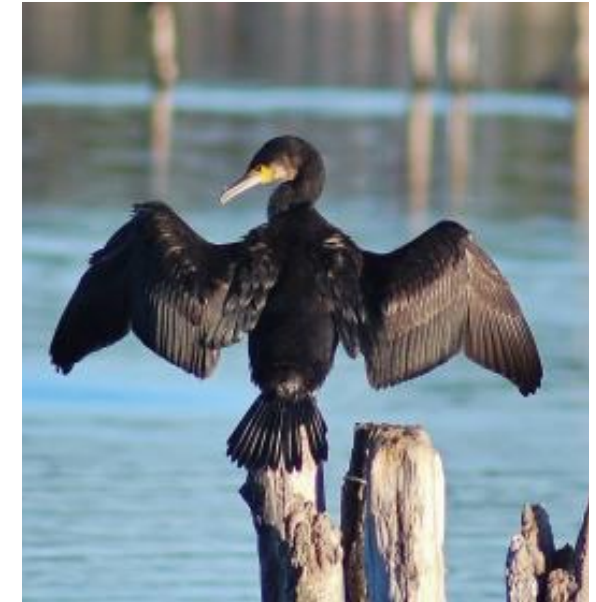
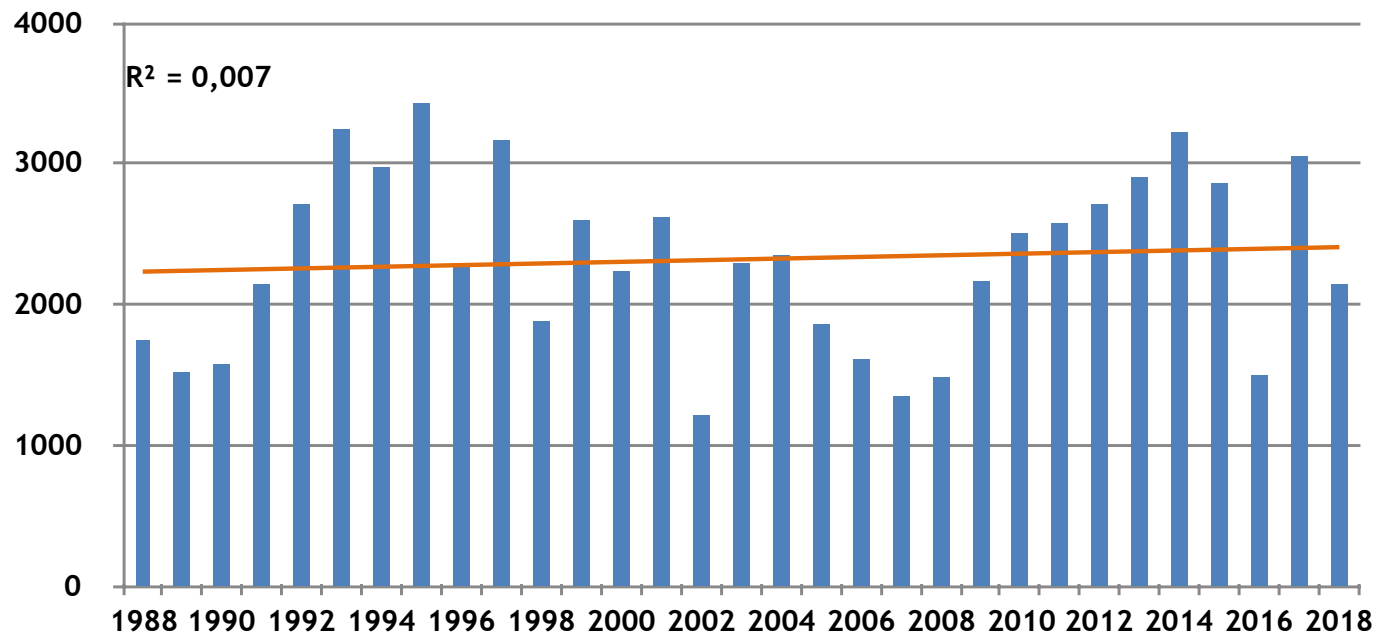


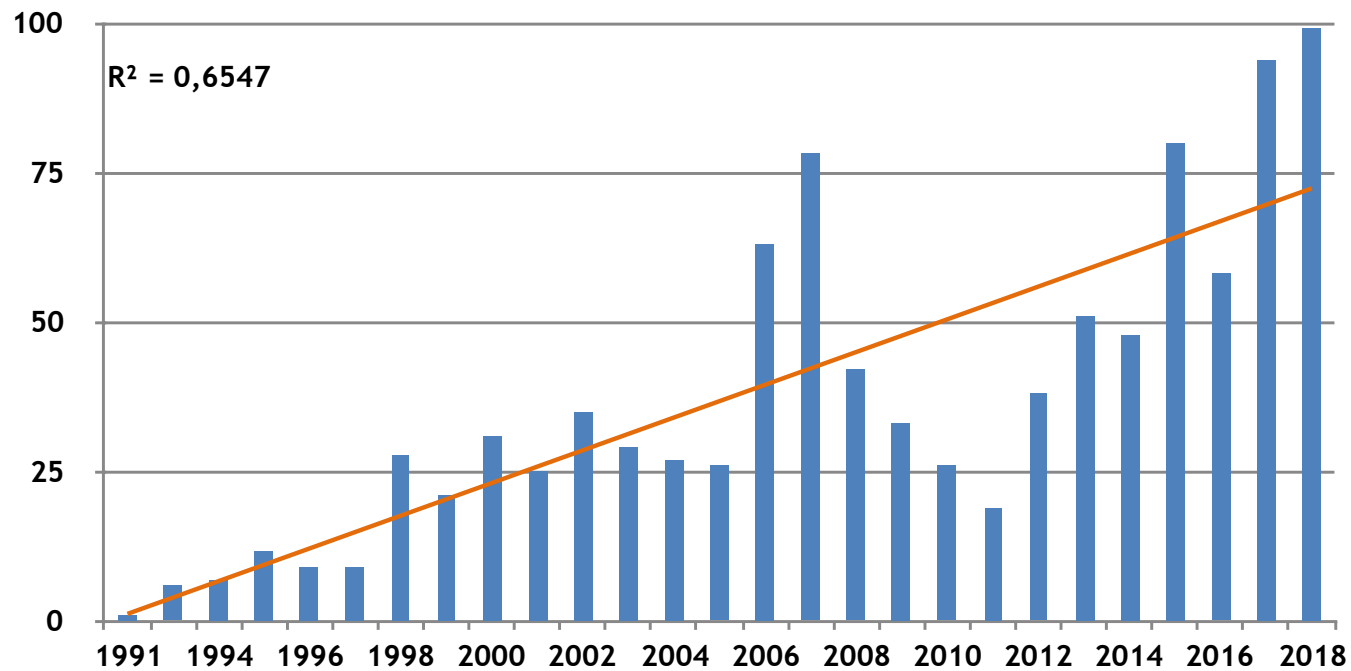
Photo Tony ROSSI



Tendance globale à la stabilité, mais avec d'importantes variations interannuelles. Effectif 2018=2142

Les tendances par espèce

Grande aigrette (*Ardea alba*)



www.oiseauxdecorse.fr



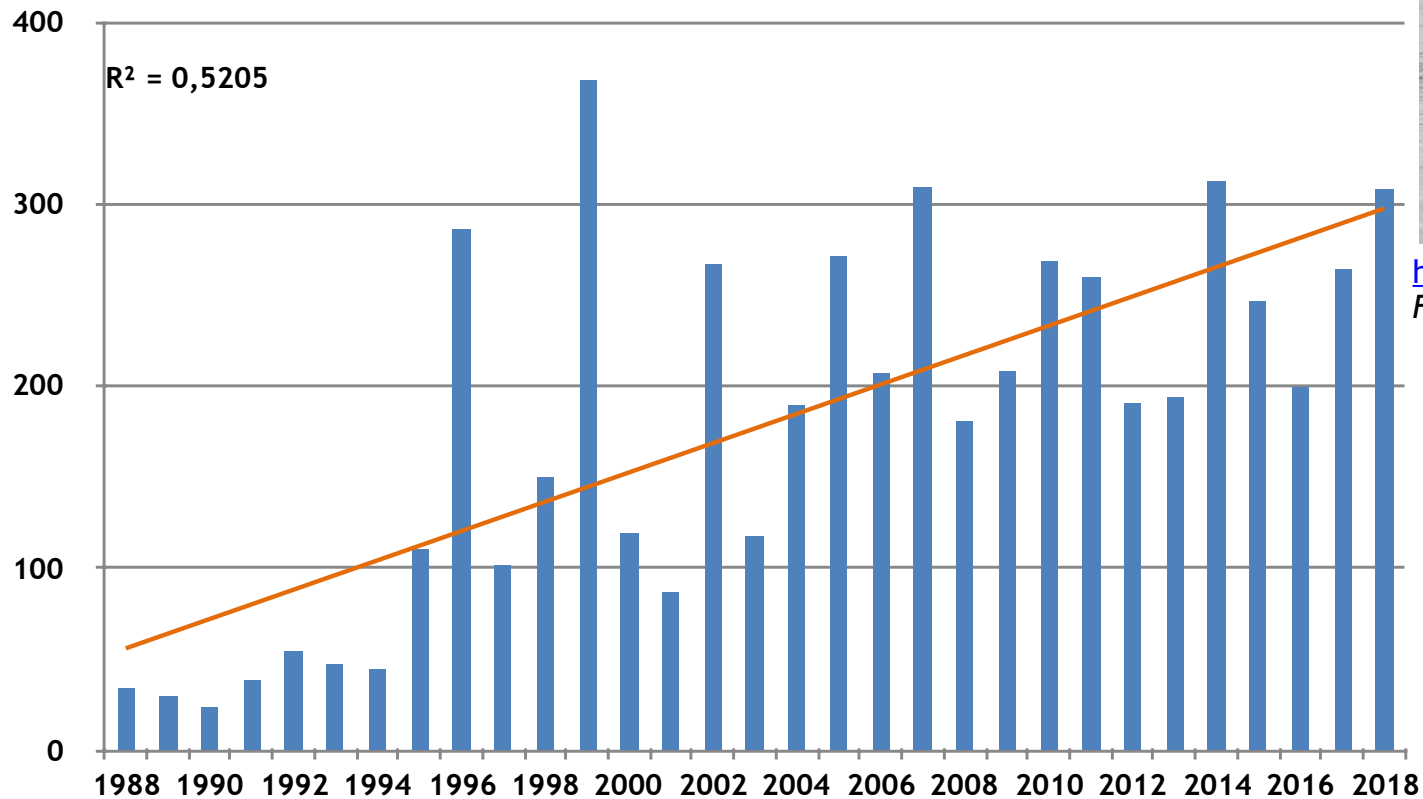
Photo Jean-Christophe
MORACHINI



Forte hausse globale. 1991 n=1. 2018 n=99

Les tendances par espèce

Grèbe à cou noir (*Podiceps nigricolis*)



<http://www.google.fr> Photographie
Fabrice Crose



Globalement en hausse. 1988 n=34. 2018 n=308

Les tendances par espèce

Grèbe castagneux (*Tachybaptus ruficollis*)

www.oiseauxdecorse.fr

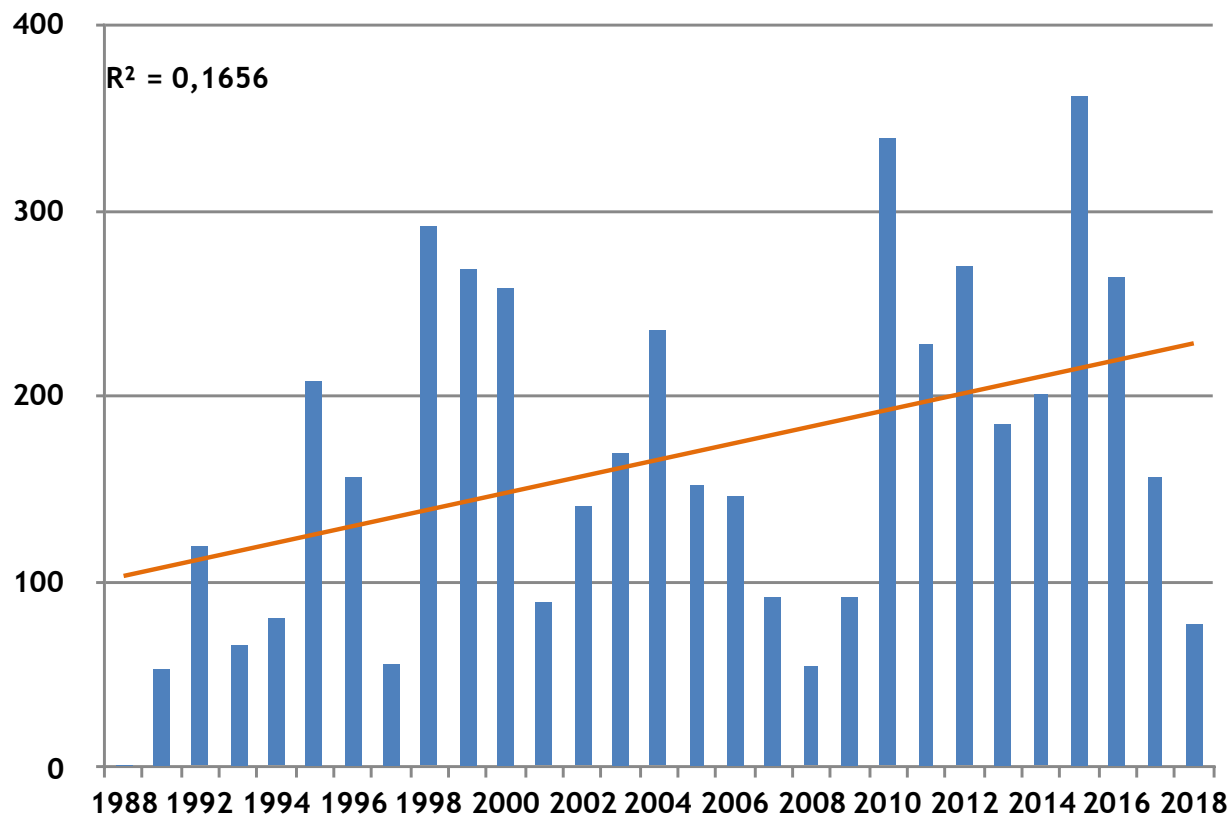


Photo Tony ROSSI



Légère hausse. Forte variation interannuelles. Faible effectif 2018 n=77

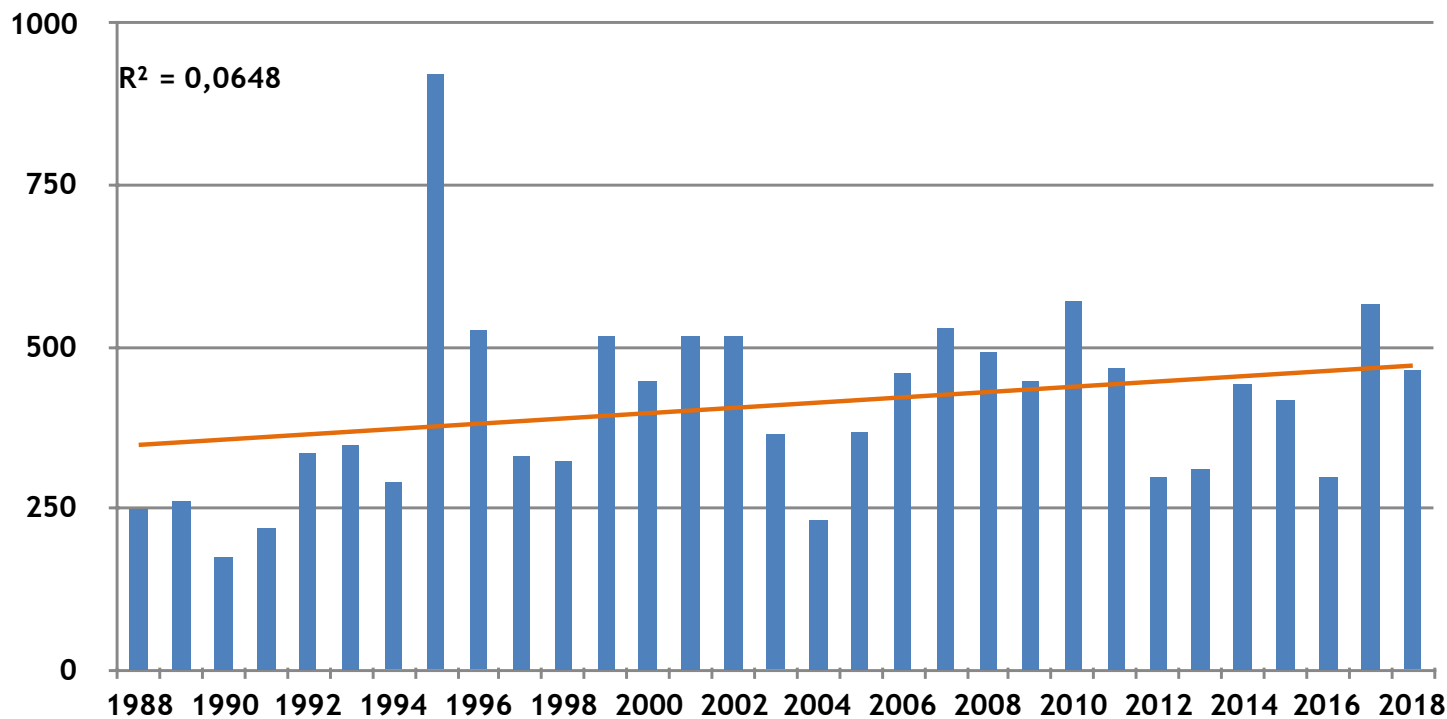
Les tendances par espèce

Grèbe huppé (*Podiceps cristatus*)

www.oiseauxdecorse.fr



Photo David GAUTIER



Très légère augmentation. 1995 n=916, sinon globalement stable

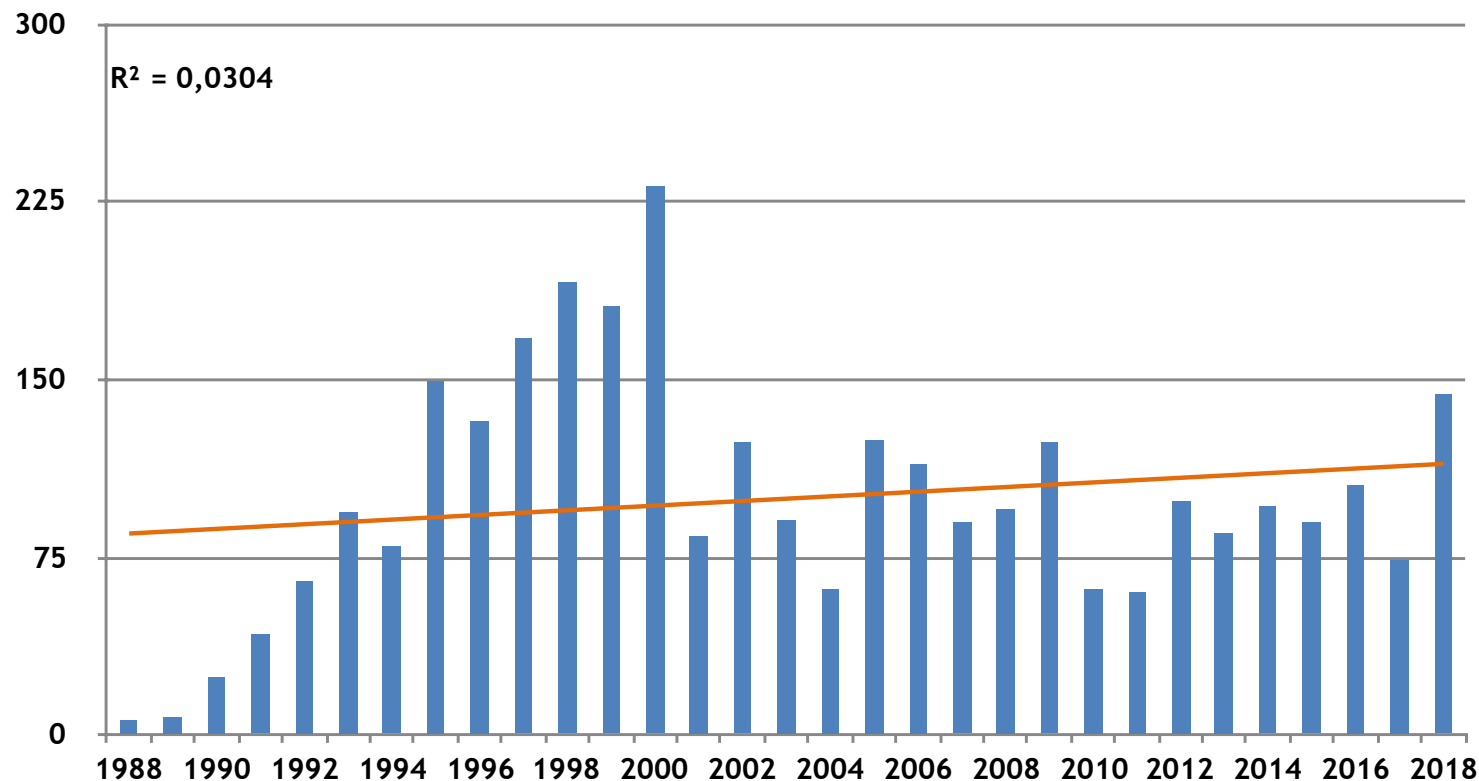
Les tendances par espèce

Héron cendré (*Ardeola cinerea*)

www.oiseauxdecorse.fr



Photo René ROGER



Globalement stable. Très légère augmentation. Effectif maximal entre 1997 et 2000 n=231

Les tendances par espèce

Héron gardebœuf (*Bulbucus ibis*)

www.oiseauxdecorse.fr

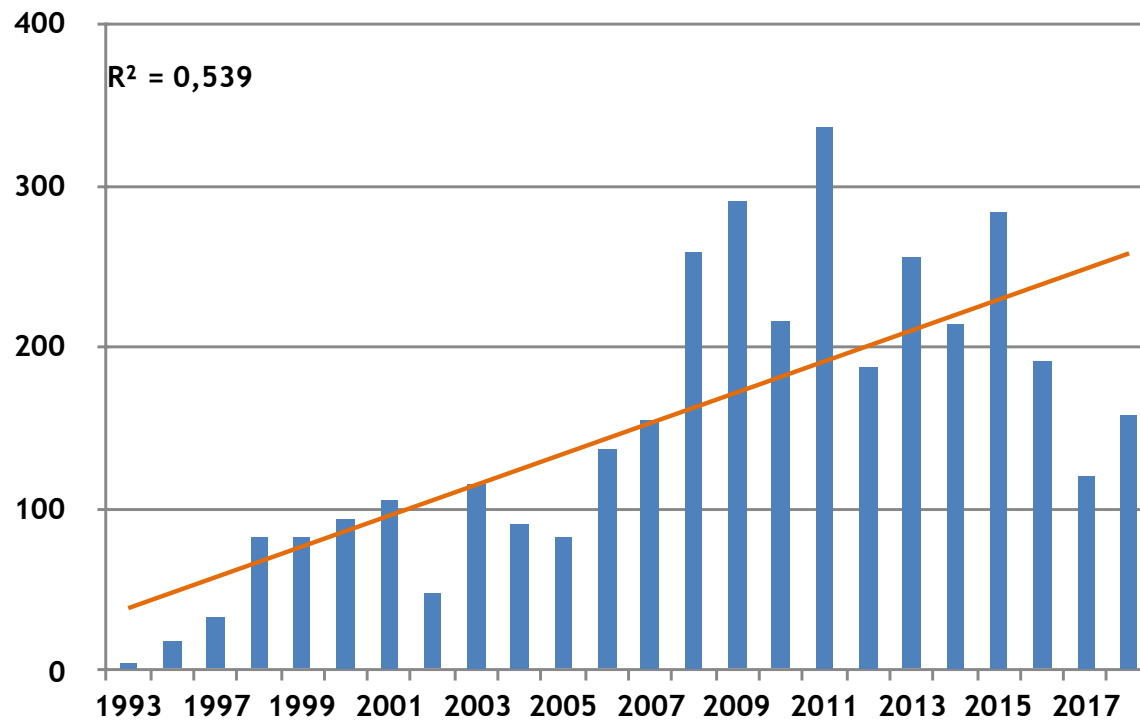


Photo Tony ROSSI

Globalement en hausse, mais semble en baisse depuis
2016 1993 n=5. 2011 n=337



Merci de votre attention

Remerciement à tous les bénévoles et aux partenaires:

Andreani, Nicolas ; Artieda, Jacques; Avignon, Christine; Baudat Franceschi, Julien ; Barboiron, Aurélie ; Barrel, Maud ; Bastianelli, Guy ; Berquier, Cyril ; Beuneux, Gregory ; Bonaccorsi, Gilles ; Braillon, Dominique ; Cantera, Jean-Pierre ; Couprie, Patricia; Cros, Cyril; Daniel, Gwennaëlle; Destandau, Richard ; Eyherabide Sophie; Faggio, Gilles ; Fleuriau, Romain ; Frodello Jean-Pierre et Anne Laure ; Gaillemain, Claude; Garcia, Mélissa; Goes, Frédéric ; Grazziani Jean ; Guyot, Isabelle ; Groupe Ornithologique de Corse ; Hacquemand, Didier ; Jolin, Cécile ; Keller, Claude ; Lebret, Arnaud ; Le Dru, Arnaud ; Legrand, Nathalie; Leoncini, Antoine; Lepori, Ludovic ; Linossier, Juliette; Luigi, Catherine; Marcellesi, Joseph ; Massoni, Caroline ; Mattei, Ange-Toussaint; Mikdjian, Christian; Moneglia, Pasquale ; Olmetta, Marie-Jo; Patrimonio, Olivier ; Pellegrini, Hervé ; Petit, Yohan ; Pieve, Leslie; Poli, Paul ; Recorbet, Bernard ; René, Roger; Richomme, Céline ; Rossi, Nathalie ; Rossi, Tony ; Seguin, Jean-François ; Spampani, Valentin; Taupin, Frédéric ; Thibault, Jean-Claude ; Torre, Fabrice ; Travichon, Ségolène ; Triponel, Delphine ; Vallet, Pierre ; Vuillamier, Jean-Marcel ; Wolgemuth, Pascal.