



Sittelle corse  
A pichjarina



Adhérer au Conservatoire vous permet de participer aux actions menées en faveur de l'environnement en Corse.

Mme  M.

Nom .....

Prénom.....

Adresse.....

.....

Code postal.....

Ville.....

Téléphone.....

Courriel.....

Date.....

adhère à l'Association CEN Corse

- 10 € Personne non imposée, - de 25 ans
- 15 € Cotisation individuelle
- 25 € Famille
- 25 € Association
- 100 € Entreprise

Vous pouvez aussi adhérer sur : <https://www.helloasso.com/associations/conservatoire-d-espaces-naturels-de-corse-cen-corse>.

verse un don de ..... €

Vous pouvez déduire 66% de votre versement (don et cotisation) du montant de votre impôt sur le revenu.

Euprocte de Corse  
U vecchiotu



Discoglosse corse  
A variulada



Merci de retourner cette fiche avec votre règlement par chèque bancaire ou postal libellé à l'ordre du CEN Corse et d'envoyer le tout à l'adresse suivante :



Connaître

Cunosce

Améliorer et capitaliser les connaissances sur la biodiversité (les habitats et espèces sur les sites gérés mais aussi dans d'autres espaces naturels en Corse ou dans le cadre d'inventaires occasionnels).

Protéger

Prutege

Protéger par la maîtrise foncière ou d'usage des espaces naturels ou semi naturels d'intérêt écologique reconnu.

Gérer

Gesti

Promouvoir une gestion favorisant la biodiversité écologique (sites gérés, missions d'animation territoriale, missions d'assistance en tant qu'expert).

Valoriser

Valurizà

Sensibiliser, éduquer les scolaires et le grand public à l'environnement et communiquer (sorties, chantier bénévoles, programmes d'éducation à l'environnement, communication sur les sites gérés...).

Accompagner

Accumpagnà

Accompagner les politiques publiques (Plans Nationaux d'action (PNA), projet d'Arrêté de Protection Préfectoral de Biotope (APPB), mesures compensatoires...).

Salamandre corse

A catellu muntaninu



Cistude d'Europe

A cistudine



Le Conservatoire d'espaces naturels Corse est membre du réseau des Conservatoires d'espaces naturels et adhère à la charte définissant les valeurs communes des Conservatoires.



Agir ensemble  
c'est notre  
nature !

Femu in seme  
per a  
natura !

L'équipe vous accueille au siège...

Maison Andreani  
871, Avenue de Borgo  
20290 BORG0  
Téléphone standard : 04 95 32 71 63



Retrouvez-nous sur internet :  
[www.cen-corse.org](http://www.cen-corse.org)  
et sur Facebook

2, rue de la Miséricorde  
20100 PROPRIANO  
Téléphone : 04 95 28 92 62

## Les activités principales

### L'attività

Le Conservatoire met en oeuvre de nombreuses activités, seul ou en collaboration avec d'autres partenaires :

#### ④ Sensibilisation à l'environnement

De nombreuses sorties nature, découvertes et ornithologiques sont organisées ainsi que des chantiers bénévoles. Le CEN Corse intervient également dans le cadre de programmes nationaux ou régionaux tels que : Chantiers d'automne, Fête de la nature, Journées Mondiales des Zones Humides (JMZH), Plans Nationaux d'Action (PNA)...



#### ⑥ Protection et gestion de sites

Le Conservatoire agit pour la protection et la valorisation d'espaces naturels par maîtrise foncière ou d'usage tout en s'appuyant sur des protections réglementaires (Espace Naturel Sensible, Arrêté Préfectoral de Protection de Biotope, Natura 2000).

#### ⑥ Expertise scientifique et technique

Plusieurs Plans Nationaux d'Actions (PNA) sont mis en oeuvre par le Conservatoire, notamment pour le milan royal, le crapaud vert et le goéland d'Audouin. Il participe également à d'autres travaux scientifiques et techniques notamment sur les zones humides.



Milan royal  
U. flanciu

#### ⑥ Animation territoriale

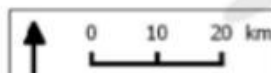
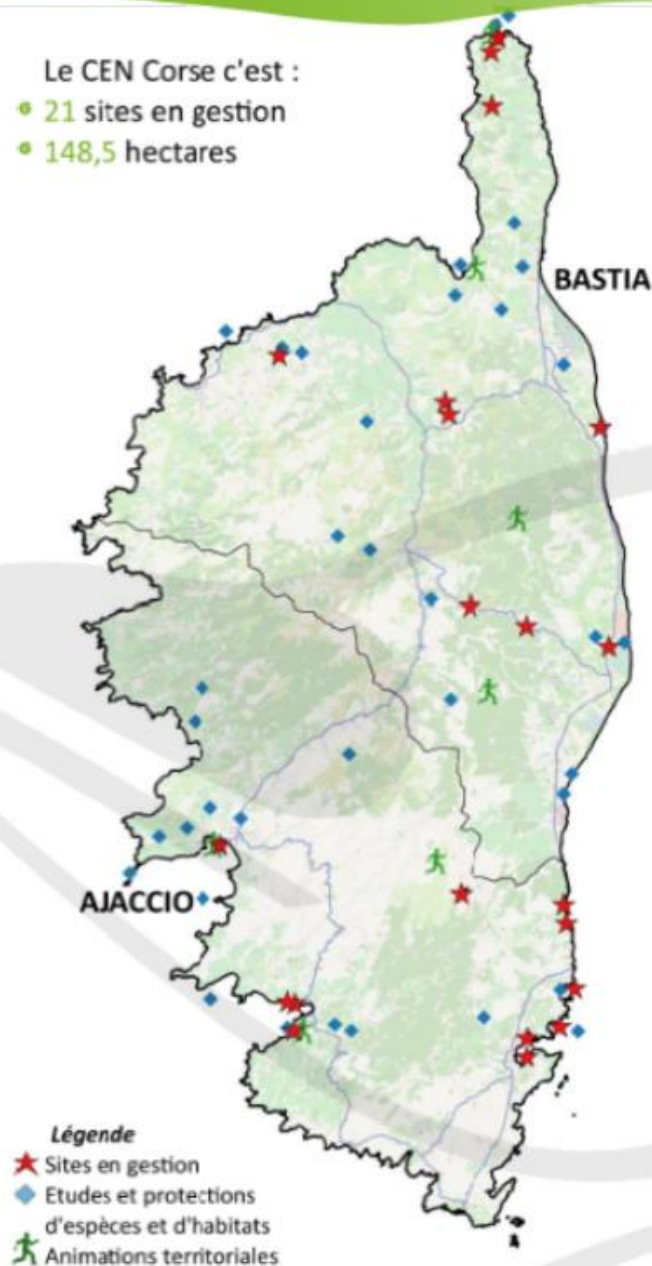
Le Conservatoire intervient sur plusieurs sites Natura 2000 (rédaction de Documents d'Objectifs, animations Natura 2000 et participation aux réunions) ainsi que sur des programmes LIFE : L'Instrument Financier pour l'Environnement (Défense Nature 2MIL et ENVOLL).

## Localisation des interventions

### I nostri loghi d'azzioni

Le CEN Corse c'est :

- 21 sites en gestion
- 148,5 hectares



Réalisation : CEN Corse 2017  
Fonds : OSM Standard  
Copie et reproduction interdite

## Le Conservatoire

### U Cunservatoriu

Le Conservatoire est géré par un **Conseil d'Administration** de 13 membres, tous bénévoles.

Il emploie aujourd'hui **15 salariés** (11 CDI et 4 CDD). Près de **220 adhérents** peuvent ainsi participer à des sorties proposées tout au long de l'année.

#### Exemple d'action menée



Chantier d'automne sur la plage de Favone, 2015.  
Mise en place d'une zone refuge de la Buglosse crépue (plante endémique corso-sarde, rare et protégée).

## Le Plan d'Action Quinquennal

Un plan d'action quinquennal (PAQ) définit les orientations stratégiques pour 5 ans, au titre de la loi Grenelle II de 2010. Ce PAQ a été approuvé à l'unanimité par la Collectivité Territoriale de Corse le 28 janvier 2016.

## Le Fonds de dotation



Le Fonds de dotation des Conservatoires d'espaces naturels est un outil juridique, géré au niveau national, qui permet de :

- sécuriser le patrimoine foncier acquis ou légué pour la protection de l'environnement
- recevoir des dons et legs (foncier ou matériel)
- collecter la philanthropie privée

Goéland d'Audouin  
Gabbianu corsu

